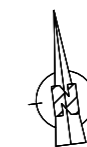
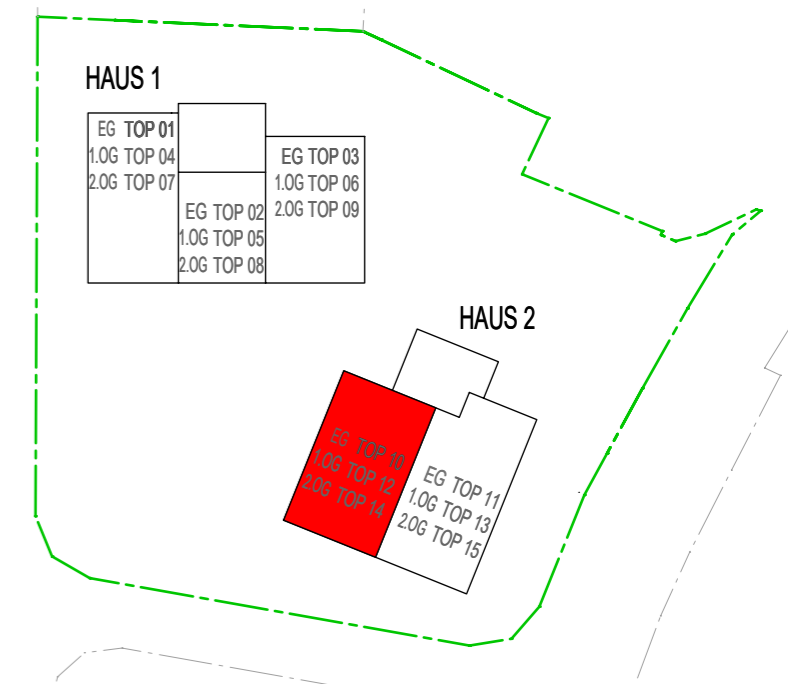
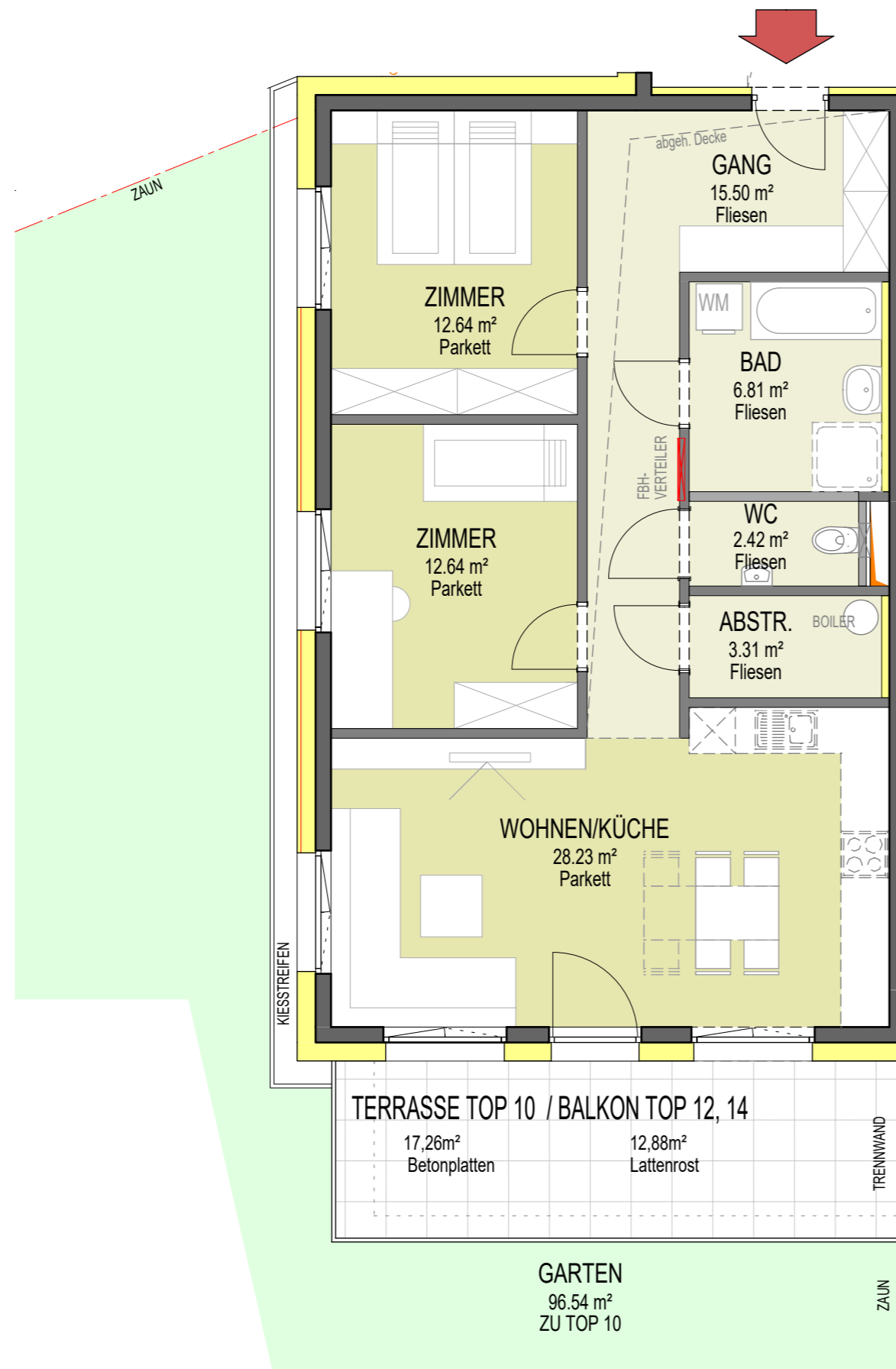


# Wohnanlage HOPFGARTEN KELCHSAU

## TOP 10, 12, 14

**3-ZIMMER-WOHNUNG**  
 ca. 81.00 m<sup>2</sup> Wohnnutzfläche  
 ca. 17.00 m<sup>2</sup> Terrasse zu Top 10  
 ca. 96.00 m<sup>2</sup> Gartenanteil zu Top 10  
 ca. 12,00m<sup>2</sup> Balkon zu Top 12,14  
 Kellerabteil und Autostellplatz



ÜBERSICHTSPLAN

WIR BERATEN SIE GERNE:

TEL: 0512/571411

DW: 312 ANITA KISTL

530 ING. SIMON SMEKAL



**Alpenländische**

Gemeinnützige Wohnbaugesellschaft

[www.alpenlaendische.at](http://www.alpenlaendische.at)

